

CLEVER

RIVISTA PER I CLIENTI DI ŠKODA AUTUNNO 2024

Limiti:
varietà e forme

AL DI QUA E AL DI LÀ

NEW ERA New Elroq e New Kodiaq iV

CHE SUONO! Musica in auto

BUY FOOD WITH PLASTIC Un'idea dal duplice impatto

4 **AL DI QUA E AL DI LÀ**
Dove la natura congiunge, divide e viene superata



14 **A NEW ERA**
New Elroq e New Kodiaq iV



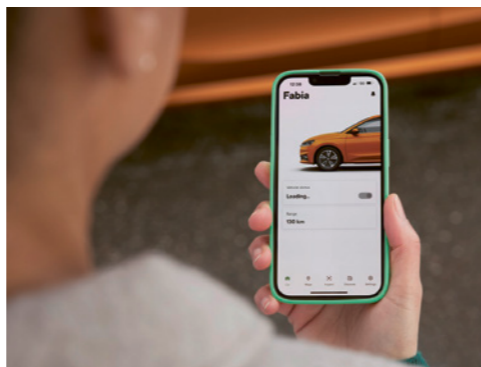
18 **KNOW-HOW**
Musica in auto



22 **BUY FOOD WITH PLASTIC**
La sostenibilità clever



26 **STAY CONNECTED**
Ci pensa la vostra Škoda



28 **STEASY**
Una lunch box a tutto vapore



32 **QUANDO IL TEMPO NON È DEI MIGLIORI**
Gite divertenti nelle giornate di pioggia



Qui e là

L'estate è giunta al termine e siamo entrati in un periodo di transizione tra caldo e freddo. In questo numero esploriamo il significato dei limiti come concetto di divisione, ma anche come punto d'incontro. Intraprendiamo una spedizione attraverso la Svizzera e ci confrontiamo con una varietà di limiti che aprono nuove prospettive.

A proposito di «nuove prospettive»: con l'Elroq e il Kodiaq iV presentiamo due novità in grado di ridefinire il piacere di guida sostenibile e di fondere i confini tra mobilità tradizionale e orientata al futuro.

Anche gli altri articoli parlano di futuro: da sistemi audio di alta qualità e servizi di connettività intelligenti al progetto di sostenibilità «Buy Food with Plastic», fino all'innovativo food gadget «Steasy». Storie che raccontano ciò che accade quando si pensa oltre i limiti.

Buon divertimento nel vostro viaggio alla scoperta delle prossime pagine.



Markus Kohler
Brand Director Škoda Svizzera

IN COPERTINA:
IL RODANO CON L'AFFLUENTE ARVE (GE)
GPS: 46.20159133, 6.12313240

INDICE:
PONTE IN VAL BAVONA (TI)
GPS: 46.36097998, 8.57894327

QUESTA PAGINA:
LIMITE DELLA VEGETAZIONE, STAMPA (GR)
GPS: 446.34345565, 9.59078399

Al di qua e al di là

Ben pochi termini sono connessi alla nostra realtà in maniera così ambigua come quello di «limiti»: un fenomeno onnipresente che incontriamo nelle sue più diverse sfaccettature.

1

« QUESTO LIMITE DELLA
VEGETAZIONE
È IL PRELUDIO A
PANORAMI DELINEATI DA
CIME ROCCIOSE E
INFINITE DISTESE INNEVATE
CHE RISPLENDONO
AL SOLE. »



La libertà «senza limiti» è un ideale e, al tempo stesso, un'illusione. Anche il solo pensiero è vincolato dalle barriere della nostra lingua. I limiti sono un concetto elementare per qualsiasi tipo di conformazione: ogni forma ha bisogno di un contorno e ogni corpo di una superficie che lo racchiuda. Anche i colori devono risaltare tra loro per poter essere percepiti visivamente, anche se il passaggio dall'uno all'altro è velato e sfumato. Il termine «limiti» evoca sentimenti e giudizi ambivalenti. Essi separano, pongono barriere, ostacolano e provocano, ma sanno anche creare ordine, fare chiarezza e definire una struttura. I limiti possono essere naturali, politici, sociali o mentali, e al contempo essere rigidi o labili, respingenti o intriganti.

Il limite naturale della vegetazione, che tiene lontano gli alberi dalle zone più alte del territorio alpino, è un elemento distintivo del paesaggio. In Svizzera si trova tra i 1'800 e i 2'300 m s.l.m., a seconda delle caratteristiche climatiche della regione. Al di sopra di questa barriera invisibile, i forti venti e i lunghi periodi di freddo e siccità creano condizioni sfavorevoli per la crescita degli alberi. Questo limite della vegetazione è il preludio a panorami delineati da cime rocciose e infinite distese innevate che risplendono al sole. Un'altra immagine che caratterizza la nostra identità nazionale è il mare di nebbia tra il Giura e le Alpi, con la nebbia che arriva fino al limite definito dallo strato di aria più calda che la sovrasta.



1 PASSO DEL GRIMSEL, BERNA / VALLESE
GPS: 46.56201864, 8.33968281

**2 TRIPLICE FRONTIERA, SVIZZERA (BS) /
FRANCIA / GERMANIA**
GPS: 47.58877406, 7.59079232

**3 GRAN SAN BERNARDO,
SVIZZERA (VS) / ITALIA**
GPS: 45.86346757, 7.16292218



PAGINA A SINISTRA:
MARE DI NEBBIA, ÜETLIBERG (ZH)
GPS: 47.34963081, 8.49229926

PAGINA A DESTRA:
LAGO DI COSTANZA (COLL. MARE SVEVO)
GPS: 47.62506057, 9.35011595





Anche l'identità è un fenomeno che non può manifestarsi senza delimitazioni. Ogni tipo di comunità si affida in diversa misura alla capacità di delimitarsi e quindi di distinguersi per consentire ai suoi membri di sviluppare un senso di appartenenza, unità o sicurezza. Questo a prescindere dalla cultura e dal tempo. La questione di chi può entrare e chi deve restare fuori per i giovani di oggi non è meno rilevante di quanto non lo fosse per le e gli abitanti delle città nel corso dei secoli. Oggi le mura medievali possono sembrare un

elemento pittoresco e proprio del mondo delle fiabe. Ma nell'antica Confederazione le porte delle città venivano chiuse per proteggere i beni, l'incolumità e la vita delle persone durante la notte o in tempi di disordine politico. I termini «cittadino» o «borghese» riportano alla mente quei cittadini privilegiati che potevano sentirsi al sicuro come in un borgo, protetti dai confini fortificati della città. Oggi, per preservare il paesaggio, poniamo delle barriere di natura giuridica nelle aree di insediamento.

«**TRASFORMARE LA
COESISTENZA
IN COESIONE
È UNA QUESTIONE
DELLA CULTURA
DEL COMPROMESSO.**»



**4 «SASC TACÀ», ROCCE CHE SI BACIANO, STAMPA (GR),
STRADA DEL PASSO DEL MALOJA, SVIZZERA / ITALIA
GPS: 46.34047561, 9.58089249**

**5 PONTE DIGA DA MELIDE A BISSONE
SUL LAGO DI LUGANO, VISTA DA SAN SALVATORE (TI)
GPS: 45.95389443, 8.95838650**

**6 «LA VERSOIX» CON IL «PONT DE GRILLY»,
CHAVANNES-DES-BOIS (VD), SVIZZERA / FRANCIA
GPS: 46.32509270, 6.13179075**



Sbarramenti difensivi di tutt'altro tipo sono le paratoie o le dighe che limitano il libero flusso dell'acqua. Utilizzate già nelle antiche civiltà per regolare l'irrigazione dei campi, le dighe moderne sfruttano la pressione dell'acqua per generare elettricità. Fiumi e laghi, invece, sono un'ulteriore prova di come i limiti possano dividere e allo stesso tempo unire. Le acque ci separano dalla riva opposta e, come vie navigabili, collegano le regioni più remote. Ecco perché i ponti, come strutture reali ma anche come metafore proverbiali, rappresentano una risorsa culturale per un superamento costruttivo dei limiti.

Trasformare la coesistenza in coesione è una questione della cultura del compromesso. Persino le «spaccature» retoricamente popolari tra le regioni linguistiche svizzere, tra città e campagna o tra «gente di montagna» e «gente di pianura» devono essere costantemente coltivate con fiducia, interesse, empatia e comprensione. Questa disposizione è una componente indispensabile per prendersi cura della comunità federale e ha plasmato la «mentalità svizzera» nel corso dei secoli.

A New Era



Nuovo design, nuove propulsioni, numerosi sistemi di assistenza alla sicurezza: con il SUV compatto completamente elettrico Elroq e il nuovo Kodiaq, che nella versione iV è disponibile per la prima volta anche come modello Plug-In Hybrid ecologico, vi presentiamo due entusiasmani new entry nella famiglia Škoda. Allacciate le cinture!

New Škoda Elroq

DESIGN INNOVATIVO

Il nuovo linguaggio stilistico di Škoda «Modern Solid», che si potrà ammirare per la prima volta quest'autunno con il debutto del nuovo Elroq, incarna un design minimalista, ma allo stesso tempo robusto, orientato alla funzionalità e alla lunga durata. Oltre all'aspetto deciso e moderno, Škoda punta sull'innovazione anche in termini di sostenibilità: per gli interni dell'Elroq vengono impiegati materiali ecologici come plastiche riciclate e fibre naturali. Questa combinazione di design innovativo e materiali sostenibili sottolinea l'impegno di Škoda a ridurre al minimo l'impronta ecologica, creando al contempo un'esperienza di guida di qualità.

FATTO PER GIRARE IL MONDO

Lo Škoda Elroq completamente elettrico convince con un'autonomia fino a 560 chilometri* che apre la strada alla scoperta di nuovi orizzonti. Che si tratti di partire per gite improvvisate nel fine settimana, di affrontare lunghi viaggi all'insegna del relax o di esplorare destinazioni remote, l'Elroq offre la libertà di viaggiare senza doversi preoccupare delle pause di ricarica. E se dovesse essere necessaria una sosta, la batteria può essere ricaricata con corrente continua fino all'80% in 30 minuti. Autonomia elevata e tecnologia di ricarica flessibile sono l'emblema di questo nuovo tipo di mobilità. Con la sua flessibilità e sostenibilità, invita a scoprire il mondo e tutte le sue sfaccettature nel rispetto dell'ambiente.

L'ELROQ IN CIFRE

560

chilometri di autonomia completamente elettrica.

299

CV erogati dal motore elettrico.

470

litri di capacità del capiente bagagliaio.

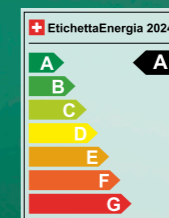
13

pollici di diagonale dello schermo del sistema di infotainment di serie del nuovo Elroq.



E LUCE FU

I fari a LED Matrix del nuovo Elroq illuminano anche le strade più buie.



*Valore determinato nelle procedure di misurazione WLTP. L'autonomia effettiva dipende da fattori quali lo stile di guida personale, la conformazione del percorso, la temperatura esterna, le condizioni meteo, l'utilizzo di riscaldamento e climatizzatore, l'uso di utenze ausiliarie e per il comfort, la preclimatizzazione e il numero di passeggeri/carico, la scelta del profilo di guida, gli pneumatici e la topografia.

New Elroq 85 4x2, 210 kW, 16,6 kWh/100 km, 0 g CO₂/km, cat.: A

New Škoda Kodiaq iV



CITTÀ PULITA

Con un'autonomia fino a 100 chilometri in modalità completamente elettrica, il Kodiaq iV consente una guida urbana a emissioni zero.

PLUG IT IN

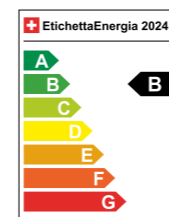
Con la sua tecnologia Plug-In Hybrid, il nuovo Škoda Kodiaq iV offre una combinazione convincente di motore elettrico e a combustione. Il motore a benzina 1.5 TSI è integrato da un motore elettrico che consente di raggiungere una potenza di sistema di 150 kW (204 CV). Particolarmente degna di nota è l'autonomia completamente elettrica fino a 100 chilometri*, ideale per una guida a emissioni zero nel traffico cittadino. Il Kodiaq iV si distingue inoltre per un livello ridotto di emissioni di CO₂ e di costi del carburante. Grazie alla possibilità di ricaricare la batteria con la frenata rigenerativa (recupero dell'energia), il Kodiaq iV si rivela un compagno affidabile anche nei lunghi viaggi.



IL PIACERE DI POTER SCEGLIERE
Scegliete in tutta semplicità attraverso il computer di bordo la modalità di propulsione più adatta alle vostre esigenze.

ACUSTICAMENTE PIÙ SICURO

Il generatore e-sound dello Škoda Kodiaq iV garantisce una maggiore sicurezza di viaggio in modalità completamente elettrica, soprattutto negli ambienti urbani. Poiché i veicoli elettrici non emettono praticamente alcun rumore, può essere difficile per pedoni e ciclisti accorgersi del loro avvicinamento. Il generatore e-sound produce un suono artificiale del motore, proveniente dalla parte anteriore del veicolo, che avvisa tempestivamente gli altri utenti della strada dell'avvicinarsi del veicolo. In questo modo, è possibile accrescere considerevolmente la sicurezza e assicurare una migliore convivenza nel traffico stradale.



*Valore determinato nelle procedure di misurazione WLTP. L'autonomia effettiva dipende da fattori quali lo stile di guida personale, la conformazione del percorso, la temperatura esterna, le condizioni meteo, l'utilizzo di riscaldamento e climatizzatore, l'uso di utenze ausiliarie e per il comfort, la preclimatizzazione e il numero di passeggeri/carico, la scelta del profilo di guida, gli pneumatici e la topografia.

New Kodiaq iV Selection, 1.5 TSI PHEV, 204 CV, cambio DSG a 6 rapporti, 0.5 l/100 km + 18.8 kWh/100 km, 12 g CO₂/km, cat.: B

IL KODIAQ iV IN CIFRE

100+

chilometri di guida a emissioni zero in modalità completamente elettrica.

204

CV di potenza combinata erogata da motore a combustione ed elettrico.

2'105

litri di capacità del bagagliaio nella versione a 5 posti con panca posteriore ribaltata.

13

pollici di diagonale dello schermo del sistema di infotainment di serie del Kodiaq iV.

Beats

on the streets

Chi ama viaggiare spesso in auto sa che la musica fa la differenza. Che si tratti di un lungo viaggio attraverso paesaggi mozzafiato o nel traffico delle ore di punta in città, il giusto accompagnamento musicale trasforma ogni viaggio in auto in qualcosa di speciale. Vi spieghiamo il motivo e perché questa esperienza diventa doppiamente piacevole a bordo di una Škoda.

LA COLONNA SONORA DI UN VIAGGIO

Difficilmente si riescono a raccogliere così tante impressioni come quando si è al volante dell'auto. Dalla durata del viaggio alla compagnia sul sedile del passeggero, fino alle condizioni della strada e del traffico e al meteo: ognuno di questi elementi contribuisce a rendere un viaggio in auto un'esperienza unica (anche se il percorso è lo stesso). Quando accendiamo la musica, poi, il sottofondo musicale amplifica questa esperienza, arricchendola con una potente componente emotiva. In molti casi, la musica è in grado di trasformare un semplice viaggio in auto in un viaggio indimenticabile, destinato a rimanere impresso nella nostra memoria, diventando la colonna sonora di un determinato momento.

IN AUTO IL SUONO È MIGLIORE

Molti artisti e artiste insistono per ascoltare le opere appena prodotte in auto. Questo test di qualità della nuova musica, nel linguaggio colloquiale «car test», non avviene per caso. Gli impianti audio nelle auto sono progettati per garantire un'esperienza di ascolto ottimale, piacevole ed emozionante, senza però per questo risultare stancanti o addirittura fastidiosi. Un risultato raggiunto con diversi mezzi. Da un lato, abbiamo l'hardware di alta qualità installato nei veicoli moderni. Anche Škoda attribuisce grande importanza a questo aspetto e ha sviluppato un proprio impianto audio completo che, per ottenere il massimo

piacere di ascolto, in diversi modelli può essere opzionalmente aggiornato con articoli del produttore di impianti Hi-Fi «CANTON». Dall'altro, vi è però anche l'acustica naturale dell'auto stessa. Lo spazio chiuso con rumori esterni ridotti è l'ambiente ideale per vivere la musica in tutte le sue sfaccettature e percepire le più piccole sfumature musicali in maniera precisa ed equilibrata. A ciò contribuisce anche la distribuzione strategica degli altoparlanti nell'abitacolo, grazie alla quale è possibile raggiungere un'esperienza sonora intensa e immersiva, come se si fosse seduti al centro della musica.

UNA PICCOLA LIBERTÀ

In auto, il mondo è nostro. Durante il viaggio per andare o tornare dal lavoro possiamo dimenticare per un attimo il mondo che ci circonda ed essere semplicemente come ci sentiamo. E possiamo scegliere noi la musica. Giornata storta? Rock n' roll! Di buon umore? Pop! Il semplice fatto di salire in auto e poter ascoltare la musica che desideriamo (regolando il volume in base alle preferenze personali) ci

trasmette una sensazione di libertà e individualità. Dopo il lavoro rappresenta un breve momento di ribellione alla quotidianità e al conformismo. Sulla strada che ci porterà in vacanza è sintomo di gioiosa attesa e voglia di avventura. In un modo o nell'altro, però, la musica in auto è sempre una piccola libertà che ci concediamo in questo impegnativo compito chiamato vita.

VIA LO STRESS

Non da ultimo, è comprovato che la musica in auto ci fa bene. Soprattutto in un ambiente impegnativo e stressante come il traffico stradale, i nervi possono farsi rapidamente un po' tesi. Studi scientifici dimostrano come ascoltare musica possa effettivamente contribuire a risollevare l'umore e a ridurre la percezione dello stress. E questo non è certo un male, soprattutto dopo una giornata sfianante. Perché iniziando la serata con suoni e

melodie dolci si comincia a staccare e a elaborare quanto vissuto durante la giornata già sulla strada del rientro a casa. Si creano così i presupposti per trascorrere ore rilassate, godere di un buon sonno e iniziare l'indomani carichi di energia. Che ne dite di un po' di smooth jazz o di whisky blues durante il vostro prossimo viaggio nel traffico della sera? La nostra playlist su Spotify è proprio quello che fa per voi.



Upgrade del suono

Per una dose extra di qualità del suono in auto, su modelli selezionati è possibile installare gli impianti audio di alta qualità del marchio «CANTON», dotati di un'ampia gamma di fantastiche funzioni.

HIGHLIGHT DELL'HI-FI

Dal 2013, la qualità audio premium su modelli Škoda selezionati è affidata al produttore di impianti Hi-Fi «CANTON», disponibili come upgrade opzionale. Gli esperti tedeschi del suono sviluppano impianti audio su misura, in grado di adattarsi perfettamente all'acustica dell'abitacolo dei veicoli e di offrire un'esperienza di ascolto intensa e vigorosa.

14 PUNTI

Gli impianti audio Škoda integrano fino a 14 altoparlanti posizionati strategicamente nell'abitacolo del veicolo. Questi forniscono un'esperienza sonora immersiva con un suono cristallino che riproduce in maniera precisa sia le alte che le basse frequenze e garantisce un'acustica perfetta.

SOUND FOCUS

Sound Focus porta l'esperienza di ascolto a un nuovo livello. La funzione di impostazione del suono di «CANTON» consente di orientare i vari altoparlanti nel veicolo in maniera mirata sul sedile del conducente, nella parte anteriore dell'abitacolo o nell'intero abitacolo.

NOISE COMPENSATION

Grazie all'innovativa tecnologia di Noise Compensation, l'impianto audio schermo la rumorosità di marcia in modo dinamico e specifico in base alla situazione, adeguando la riproduzione del suono a questi rumori. Ad esempio, potenzia i bassi alle basse velocità e riduce gli alti alle alte velocità.



THE STAGE IS YOURS

Con Sound Focus, la musica viene riprodotta dove volete voi.



IL SUONO È MIGLIORE

L'equalizzatore consente di regolare l'acustica della musica esattamente in base alle vostre preferenze.

SCOPRITE LE NOSTRE PLAYLIST DI ŠKODA SU SPOTIFY



La nostra playlist selezionata per una fantastica musica «On the Road». Scansionate i codici con l'app Spotify:



Energetic Drive

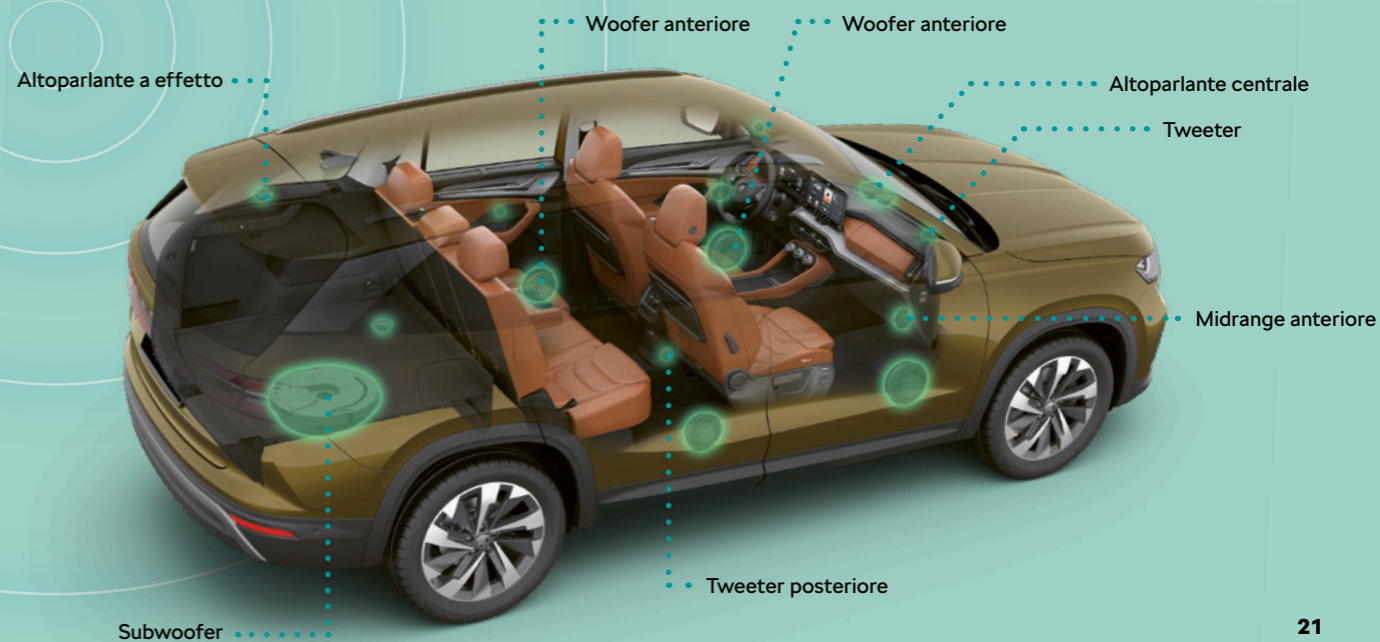


Roadtrip Nostalgia



Family Adventure

Let's explore some beats



Un'idea dal duplice impatto



Buy Food with Plastic ha sviluppato un sistema in grado di contrastare due problemi in una volta sola: l'inquinamento da plastica e la povertà. Abbiamo avuto l'opportunità di parlare con i fondatori Anna Gracia Herbst e Khalil Radi e di chiedere informazioni in merito al loro progetto innovativo.

Qual è stata l'ispirazione originale dietro il progetto «Buy Food with Plastic» e come si è sviluppata l'idea dalla sua fondazione nel 2018? L'idea è nata nel 2018 durante un viaggio di Khalil per praticare surf in Nicaragua, dove a colpirlo sono state le condizioni estreme di inquinamento da rifiuti e di povertà. Ha così deciso di organizzare un Community Event durante il quale la popolazione locale potesse scambiare bottiglie di plastica con pasti caldi. Il primo evento è stato un successo e il progetto ha continuato a crescere grazie al sostegno della comunità e dei media. Oggi siamo un movimento strutturato in diversi Paesi.

In quali Paesi e regioni operate e in che cosa si differenziano le esigenze di queste comunità? I nostri progetti in Nicaragua, India e Ghana sono frutto dell'esigenza della gente del posto, che ci ha contattato per implementare il concetto di Buy Food with Plastic nella propria comunità. Le esigenze dei Paesi non sono molto diverse tra loro: al centro di tutto, in tutti e tre i Paesi, vi sono i Community Event. Certo, ogni Paese ha le sue sfide, ma l'obiettivo rimane lo stesso: alleviare la povertà e contrastare l'inquinamento ambientale.

Come viene lavorata la plastica raccolta e quali prodotti ne ricavate? In ogni Paese abbiamo creato un'industria dell'upcycling, che utilizza i tappi e gli anelli delle bottiglie per realizzare prodotti come custodie per cellulari e montature per occhiali. Poiché la lavorazione delle bottiglie richiede macchinari costosi, collaboriamo con partner locali specializzati che si occupano di riciclare questo tipo di oggetti.

« MOLTE PERSONE RACCOLGONO PIÙ BOTTIGLIE DEL NECESSARIO PERCHÉ NON VOGLIONO VEDERE I RIFIUTI IN NATURA. »

UN PROBLEMA SOTTO GLI OCCHI DI TUTTI
Con il loro progetto, i fondatori vogliono evitare di trovarsi di fronte a immagini di questo tipo in futuro.



Restate connessi

Sapete che la vostra Škoda può fare molto di più che portarvi comodamente dal punto A al punto B in tutta sicurezza? Con Škoda Connect avete a disposizione, nei veicoli costruiti dal 2017, numerose funzioni intelligenti che potete utilizzare anche sul vostro smartphone con l'app MyŠkoda. Vi presentiamo quattro utili highlights dal catalogo delle funzioni di Škoda Connect.



● CHIUSURA E APERTURA

L'auto è parcheggiata, il parchimetro è stato pagato, siete già seduti al ristorante e vi chiedete: «Cavolo, ho chiuso la macchina?». Questa domanda appartiene al passato grazie alla funzione «chiusura e apertura» dell'app MyŠkoda. Controllate con pochi tocchi se la vostra auto è chiusa e bloccata o sbloccata con la massima facilità tramite l'app – anche da grande distanza. È una funzione estremamente pratica anche se volete permettere da remoto a qualcun altro di accedere alla vostra Škoda, ad esempio per prendere o mettere qualcosa.

● RISCALDAMENTO DEI VETRI

Se la vostra Škoda è dotata di riscaldamento del parabrezza, potete anche utilizzare l'app MyŠkoda per risparmiarvi la fatica di raschiare il ghiaccio. È sufficiente preriscaldare il parabrezza tramite smartphone, e i cristalli di ghiaccio più ostinati si scioglieranno prima che vi mettiate al volante.

● STATO DEL VEICOLO

Se non siete più sicuri se la vostra Škoda è chiusa, se tutti i finestrini sono chiusi, o di quanto carburante è rimasto nel serbatoio, la funzione Stato del veicolo nell'app MyŠkoda vi consentirà di fare chiarezza. Potete controllare lo stato attuale della vostra Škoda da qualsiasi luogo e proseguire la giornata in tutta tranquillità.

● RISCALDAMENTO & CLIMATIZZAZIONE

Quando fuori fa particolarmente caldo o freddo, è molto probabile che sia lo stesso all'interno della vostra auto. In tutti i modelli elettrici di Škoda non dovete preoccuparvi di questo. Vi basterà regolare la temperatura desiderata con la funzione riscaldamento e climatizzazione dell'app MyŠkoda prima di uscire di casa. Quando salite in macchina, la vostra auto sarà già piacevolmente calda o fresca.

● E MOLTO ALTRO ANCORA

L'app MyŠkoda comprende anche numerosi altri strumenti utili per rendere la vostra esperienza di guida ancora più piacevole. Dalla ricerca di stazioni di servizio e parcheggi, alla chiamata di soccorso, fino al manuale digitale e alla pianificazione degli interventi di assistenza, l'app MyŠkoda offre un'ampia gamma di servizi aggiuntivi per supportarvi nei vostri viaggi di scoperta. Tra di essi c'è anche Škoda Connect Shop, dove è possibile scaricare facilmente altre funzioni come la regolazione degli abbaglianti e le smart-app.

PARTNER DI SERVIZIO PERSONALI

Nel vostro profilo Škoda Connect potete inserire il vostro partner di servizio personale. In questo modo, il vostro veicolo condivide con quest'ultimo tutti i dati importanti, rendendo più semplice la manutenzione della vostra Škoda.

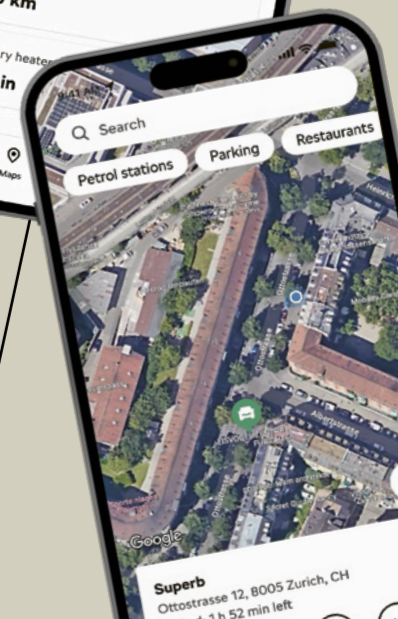
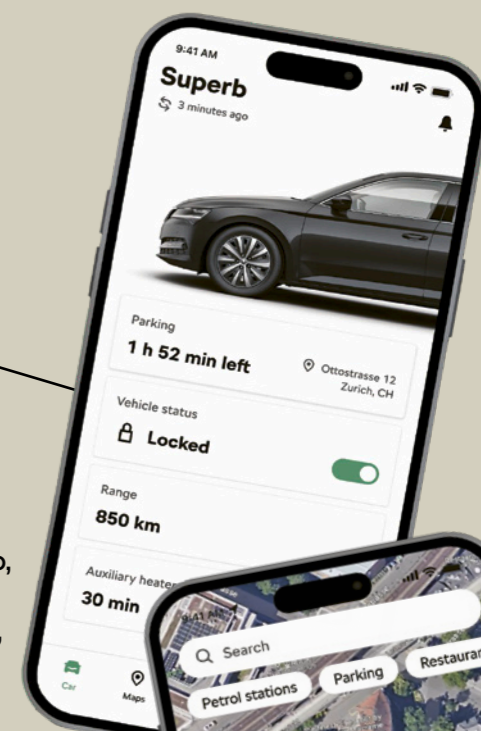
Scaricate subito l'app MyŠkoda!



Download on the App Store



GET IT ON Google Play





In un mondo in cui flessibilità e mobilità acquisiscono un'importanza sempre maggiore, una piccola start-up svizzera ha sviluppato un prodotto che potrebbe semplificare la quotidianità di molte persone. Stiamo parlando di Steasy, una lunch box che consente di riscaldare i pasti ovunque e in qualsiasi momento utilizzando il vapore invece del microonde. Siamo riusciti a parlare con i fondatori e a dare uno sguardo dietro le quinte di Steasy.

LA NECESSITÀ AGUZZA L'INGEGNO

Steasy è nata quando i fondatori studiavano all'Università di Scienze Applicate di Zurigo (ZHAW). Stufi delle lunghe attese davanti al microonde e delle limitate possibilità di riscaldare i pasti, hanno sviluppato l'idea di una lunch box autoriscaldante. Quello che era iniziato come una tesi di laurea si è trasformato ben presto in un progetto promettente. La svolta è arrivata con il primo posto al concorso per start-up dello ZHAW e la vittoria del People's Choice Award a un concorso internazionale negli Stati Uniti: una prova evidente che erano sulla strada giusta.

NON SOLO PER STUDENTESSE E STUDENTI

All'inizio Steasy era pensata principalmente per studentesse e studenti in cerca di una soluzione flessibile per riscaldare i propri pasti. Tuttavia, il team si è presto reso conto dell'interesse del prodotto anche per altri gruppi target. Oggi la lunch box viene utilizzata anche da professionisti come collaboratori del servizio esterno, operai edili e conducenti di autocarri, oltre che da persone attente alla propria alimentazione e da sportivi. Steasy ha un design minimalista, con un display a LED e un unico

« **QUELLO CHE ERA INIZIATO COME UNA TESI DI LAUREA SI È TRASFORMATO BEN PRESTO IN UN PROGETTO PROMETTENTE.** »



LE MENTI INTELLIGENTI DIETRO STEASY
Johannes Hofer, Claudio Ruiz e Reto Muhl

tasto. Un'app consente di impostare un timer in modo che il cibo venga riscaldato automaticamente al momento desiderato: una soluzione perfetta per la pausa pranzo.

UN SUCCESSO NON PRIVO DI OSTACOLI

Steasy funziona secondo un principio semplice: una piastra riscalda l'acqua generando vapore che a sua volta, supportato da una batteria ricaricabile, riscalda il cibo. Nonostante l'idea semplice, lo sviluppo di Steasy è stato piuttosto complesso. Una crisi delle materie prime all'inizio della produzione ha portato a una carenza di componenti elettronici. «Nel giro di una settimana, abbiamo dovuto agire in sordina e rapidamente ripiegando sulle alternative disponibili», ricordano i fondatori. Anche la produzione di componenti in plastica che dovevano resistere alla tensione di vapore ed essere sicuri per gli alimenti ha posto il team di fronte a varie sfide.

« STEASY È LA DIMOSTRAZIONE DI COME PERSEVERANZA E INNOVAZIONE POSSANO TRASFORMARE UN'IDEA SEMPLICE IN UN PRODOTTO. »



IDEA SEMPLICE, REALIZZAZIONE INTELLIGENTE
Pranzo appena riscaldato a vapore per chi è in viaggio.

SOSTENIBILE E ORIENTATA AL FUTURO

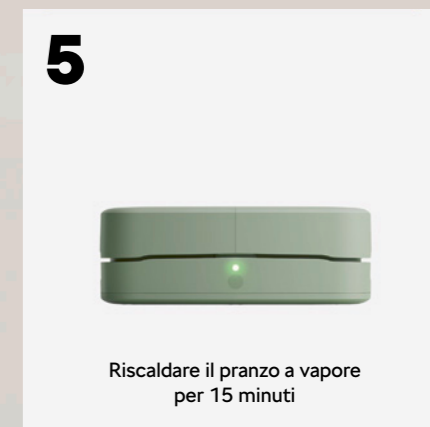
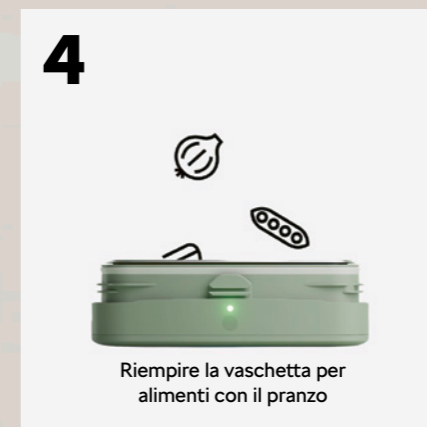
Oltre alla funzionalità, anche il tema della sostenibilità è stato sempre un aspetto centrale in Steasy. Il design è concepito in modo da evitare sprechi inutili di plastica e accrescere al massimo l'efficienza energetica. I componenti sono durevoli e quasi tutti sono prodotti in Europa, riducendo così al minimo le emissioni di CO₂. Due cicli di finanziamento e una partnership con un grande esercizio svizzero di ristorazione confermano la giusta intuizione da parte dei fondatori.

I programmi del team per il futuro prevedono l'ulteriore sviluppo di Steasy. Magari con una stazione di pulizia, una versione alimentata a corrente o un'app avanzata. Al momento, però, l'attenzione è rivolta a rafforzare la visibilità e aumentare le vendite. Ovunque conduca il viaggio, Steasy è la dimostrazione di come perseveranza e innovazione possano trasformare un'idea semplice in un prodotto in grado di semplificare la quotidianità di molte persone.

Scansionate il codice QR per scoprire l'innovativa steaming box Steasy e ottimizzare il vostro pranzo:



Steasy è molto easy



Quando il tempo non è dei migliori

Per quanto una gita in famiglia possa essere ben pianificata, se il tempo non è dalla vostra parte, tutti i piani saltano. Anche se piove, però, è possibile vivere una giornata improvvisata all'insegna delle emozioni. Scoprite la nostra selezione di destinazioni in grado di assicurare divertimento e ricordi indimenticabili anche in caso di maltempo.



CHOCOLARIUM, FLAWIL (SG)

Il Chocolarium di Flawil è una destinazione da sogno per chi ama farsi tentare da dolci prelibatezze. Qui le famiglie possono seguire il percorso di trasformazione del cioccolato dalla fava alla tavoletta e farsi strada tra le innumerevoli stazioni interattive. La degustazione di cioccolato, in particolare, rende la visita una dolce esperienza per tutti i sensi.

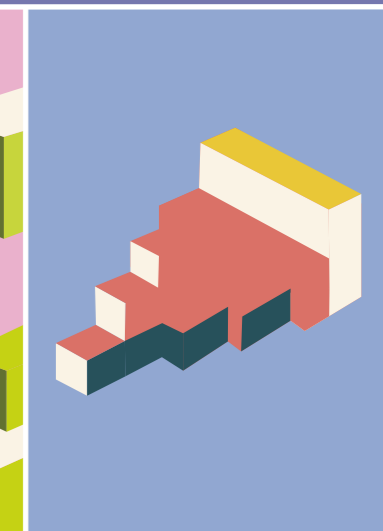
→ chocolarium.ch



SKILLS PARK, WINTERTHUR (ZH)

Lo Skills Park di Winterthur è il luogo ideale per le famiglie che amano lo sport. Qui bambini e adulti possono cimentarsi in varie attività come skateboard, tappeti elastici o parkour. I moderni impianti offrono infinite opportunità per scatenarsi e scoprire nuove abilità.

→ skillspark.ch



LEBRICKGO MUSEUM, BINNINGEN (BL)

Il LEbrickGO Museum di Binningen è un sogno per tutti i fan dei LEGO. Visitando esposizioni progettate con grande passione, le famiglie possono ammirare impressionanti creazioni LEGO ed esprimere in prima persona la propria creatività. Un luogo che stimola la fantasia e stupisce allo stesso modo grandi e piccini.

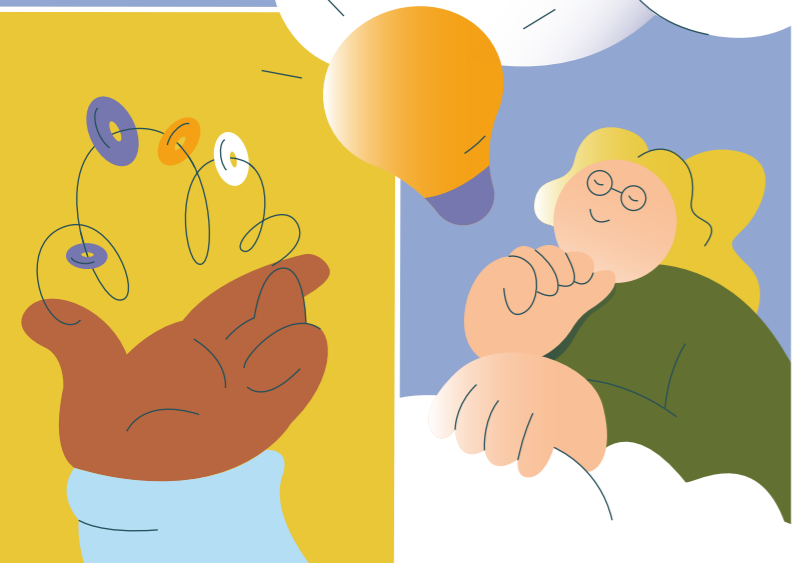
→ lebrickgo.ch



BODA BORG, RÜMLANG (ZH)

Il Boda Borg di Rümlang consente alle famiglie di vivere un'avventura straordinaria all'insegna del lavoro di squadra. Le varie sfide proposte richiedono di risolvere enigmi e superare ostacoli. La varietà dei compiti assicura che ce ne sia per tutti i gusti, con il divertimento di risolverli insieme sempre al centro della scena.

→ bodaborg.ch



DREAMFACTORY, DEGERSHEIM (SG)

Il Dreamfactory di Degersheim è un museo dedicato ai sogni e alle invenzioni. Qui le famiglie possono intraprendere un viaggio di scoperta, ammirando esposizioni interattive e conoscere le storie avvincenti che si celano dietro alle invenzioni. Un luogo che risveglia la creatività e la curiosità e invita a sognare.

→ dreamfactory.ch



KIDS FUN PARK, MARTIGNY (VS)

Il Kids Fun Park di Martigny è un paradiso per i bambini. Con numerose attrazioni come castelli gonfiabili, scivoli e strutture di arrampicata, il parco offre infinite possibilità di divertimento e azione. Mentre i piccoli giocano e si scatenano, i genitori possono godersi del tempo in un'atmosfera rilassata.

→ kidsfunpark.ch

VIRTUAL AREA, LUZERN (LU)

La Virtual Area di Luzern offre un'avvincente esperienza VR per tutta la famiglia. Insieme, i membri della famiglia possono immergersi in vari mondi virtuali e affrontare sfide che richiedono sia abilità che lavoro di squadra. Un'avventura indimenticabile in un mondo digitale.

→ virtualarea.ch



INDOOR FUNPARK, AROSA (GR)

L'Indoor Funpark di Arosa offre una superficie di oltre 1'000 metri quadrati dove le famiglie possono dedicarsi a innumerevoli attività, da una grande torre di arrampicata ai tappeti elastici. Destinazione perfetta in caso di maltempo, qui i bambini di tutte le età possono trascorrere una giornata ricca di emozioni mentre i genitori si rilassano nell'accogliente area caffè.

→ arosa.sunstar.ch/indoor-funpark



LA MAGIA DELLA GENETICA

L'iride umana, la parte colorata dell'occhio, non solo regola l'incidenza della luce sulla retina, ma rappresenta anche una caratteristica unica di ciascuna persona. A determinarne il colore e la conformazione sono cellule pigmentate, fibre muscolari e vasi sanguigni che si dispongono in maniera del tutto casuale durante lo sviluppo embrionale. Ciò che rende l'iride così speciale è la sua unicità: anche i gemelli monozigoti, che condividono geni pressoché identici, presentano strutture dell'iride differenti.

L'iride contiene oltre 200 caratteristiche uniche, frutto dell'interazione tra genetica e influenze ambientali. Questa struttura inconfondibile rende l'iride uno degli identificatori biometrici più sicuri. In particolare, la probabilità di errore in caso di scansione dell'iride è inferiore a 1 su 1,5 milioni: un risultato 30 volte migliore rispetto alle impronte digitali.

CLEVER END